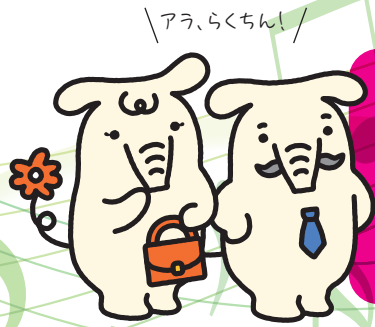


ゆとり⁺プラス 定期貯金

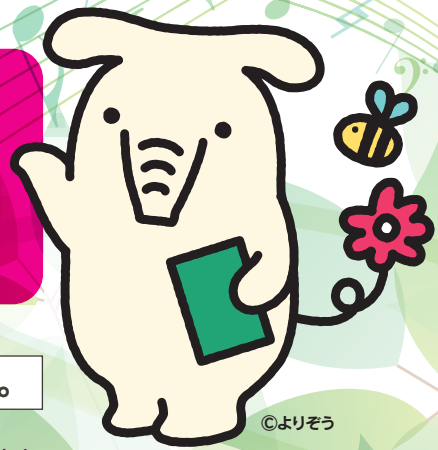
新規に公的年金振込の
指定をいただいた方へ

特別
金利
(税引前)

年 **0.35%**



年金のご請求手続き、受給金融機関の
変更お手続きにつきましては、
JA粕屋の職員がお手伝い致します！
お気軽にお声かけ下さい！



©よりぞう

既に当JAへお預けいただいている貯金からのお預け替えはできません。

※特別金利は初回満期日までとし、自動継続以降は継続日における店頭表示金利を適用します。
※お利息には、2037年12月31日まで20.315%（国税15.315%・地方税5%）の源泉分離課税がかかります。

ご利用いただける方 対象商品 預入金額 預入期間

新規に公的年金振込の指定を
いただいた方 スーパー定期貯金 500万円以下 1年(自動継続)

- 商品内容については、今後の金利情勢等により販売条件が変更となる場合や、お取り扱いを中止する場合があります。
- 中途解約された場合には、解約時の当JA所定の中途解約利率を適用します。
- 本商品は貯金保険の対象です。同保険の範囲内で保護されます。詳しくはJA窓口までおたずねください。
- マル優（障がい者等を対象とする「少額貯蓄非課税制度」）の取扱いができます。

※2024年10月1日現在